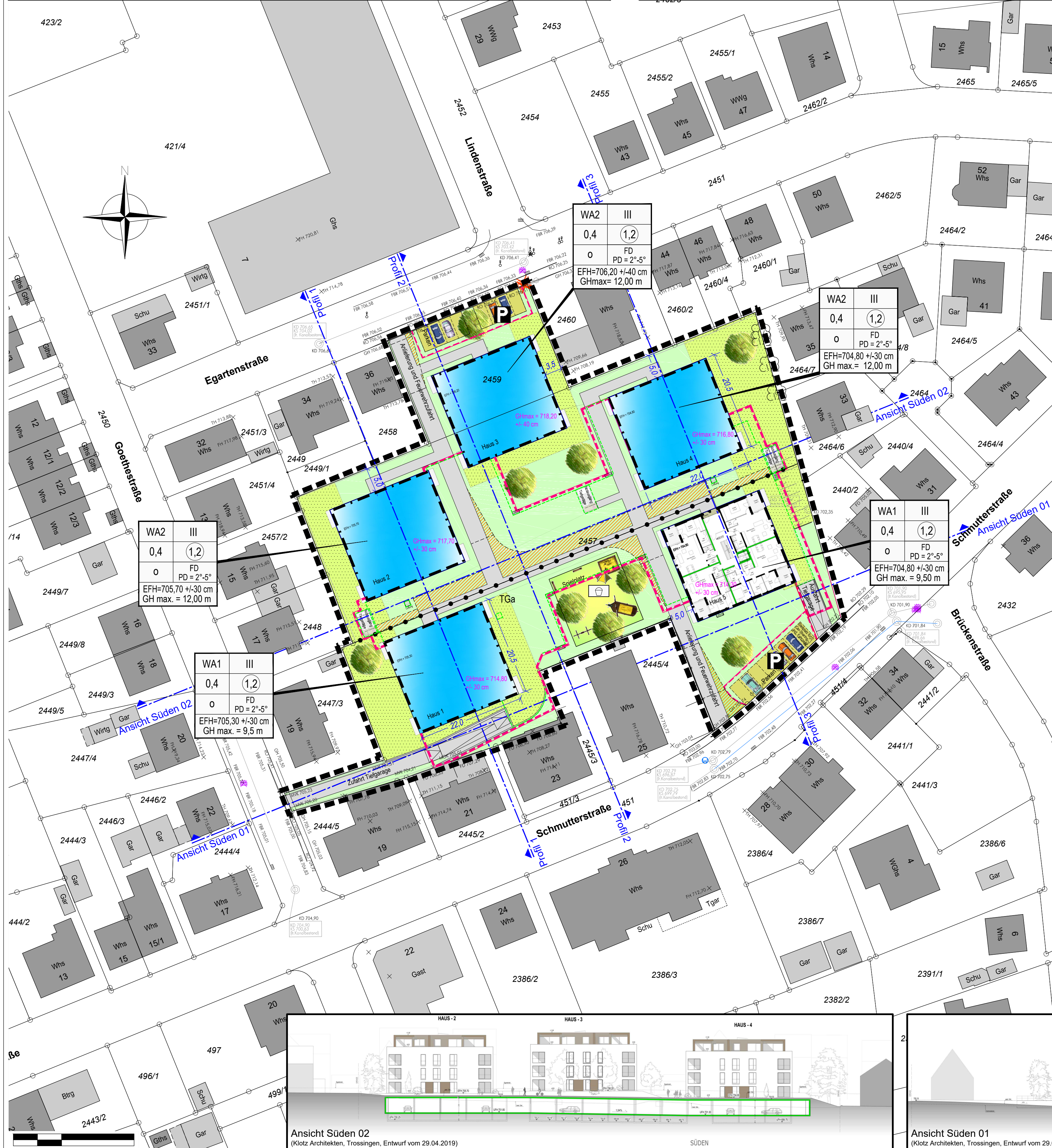
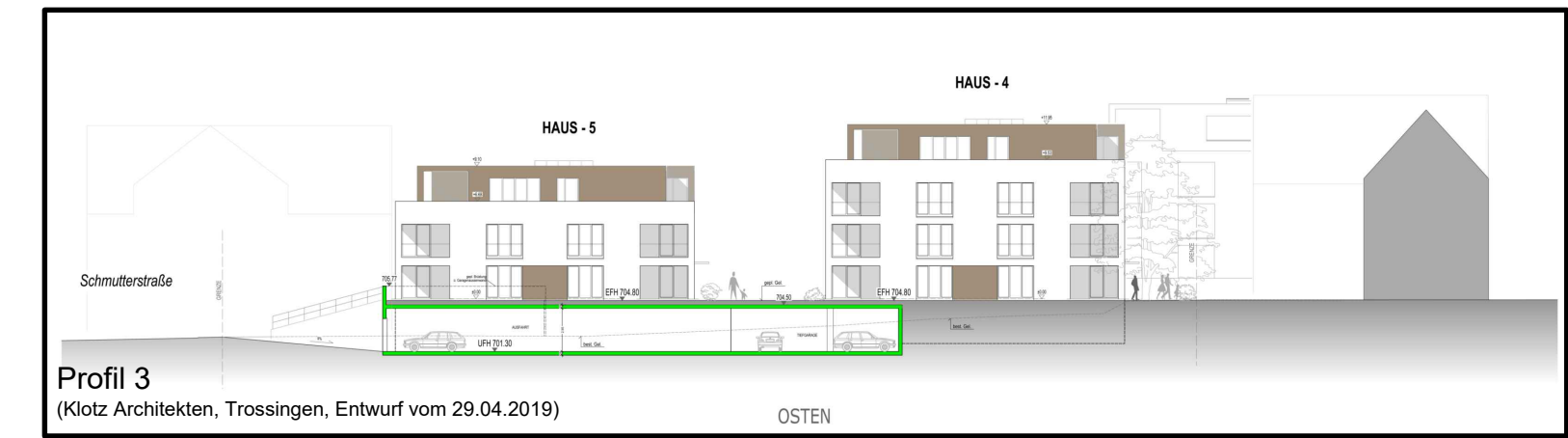
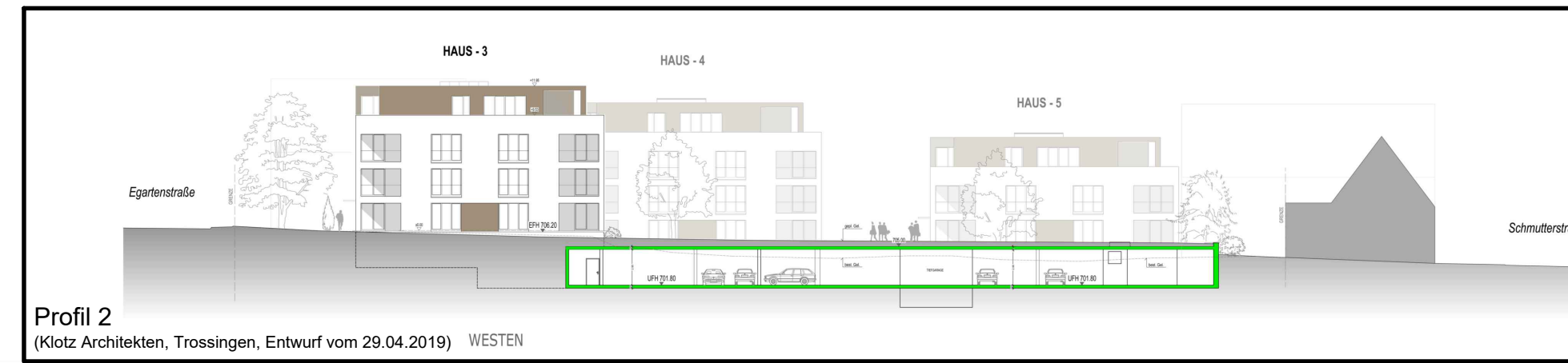
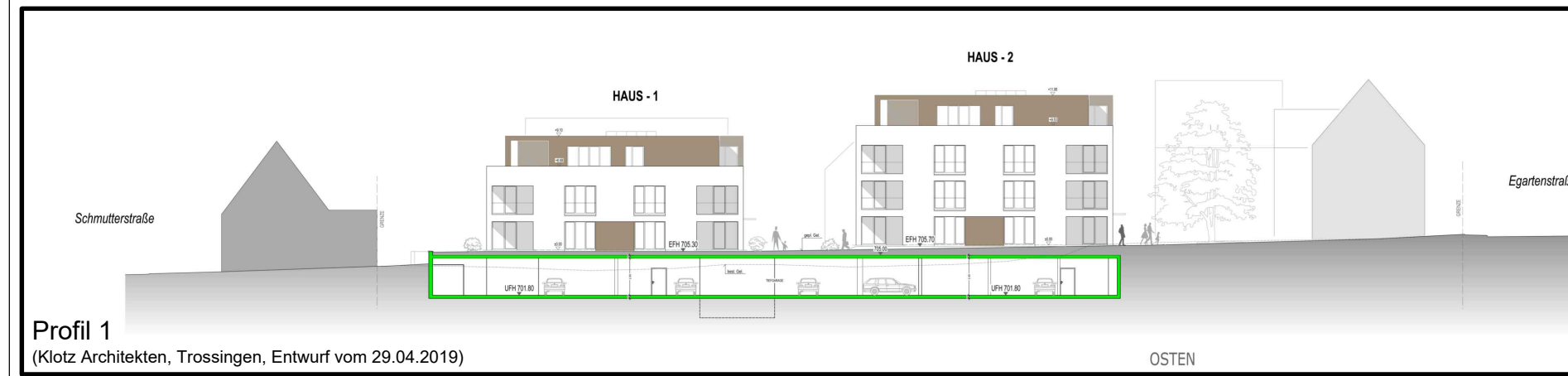


ERSCHLIESSUNGSPLAN ZUM VORHABENBEZOGENEN BEBAUUNGSPLAN 'ALTE SÄGE' IN TROSSINGEN

Stadt Trossingen, Landkreis Tuttlingen



ZEICHNERISCHE FESTSETZUNGEN

ART DER BAULICHEN NUTZUNG
(§ 9 Abs. 1 Nr. 1 BauGB i. V. m. §§ 1 bis 15 BauNVO)

WA Allgemeines Wohngebiet (§ 4 BauNVO)

MASS DER BAULICHEN NUTZUNG
(§ 9 Abs. 1 Nr. 1 BauGB i. V. m. §§ 16 bis 21a BauNVO)
siehe Nutzungsschablone:

FÜLLSCHEMA DER NUTZUNGSSCHABLONE

Art der Nutzung	Anzahl der max. zulässigen Vollgeschosse (Z)
Grundflächenzahl (GRZ)	Geschossflächenzahl (GFZ)
Bauweise	Dachform und Dachneigung FD=Flachdach, PD=Pultdach

EFH = Erdgeschossfußbodenhöhe in m ü.NN
GHmax. = maximale Gebäudehöhe

BAUWEISE, BAUGRENZEN
(§ 9 Abs. 1 Nr. 2 BauGB i. V. m. § 22 BauNVO)

- Baugrenzen
- offene Bauweise

VERKEHRSFLÄCHEN
(§ 9 Abs. 1 Nr. 11 BauGB)

- private Parkplatzfläche

FLÄCHEN FÜR NEBENANLAGEN, STELLPLÄTZE UND GARAGEN
(§ 9 Abs. 1 Nr. 4 BauGB i. V. m. §§ 12 und 14 BauNVO)

- Umgrenzung von Flächen für Garagengebäude (Tiefgarage)
- Umgrenzung von Flächen für Stellplätze und Carports

GRÜNFLÄCHEN
(§ 9 Abs. 1 Nr. 15 BauGB)

- private Grünfläche hier: Spielplatz

FLÄCHEN MIT BINDUNGEN FÜR ANPFLANZUNGEN VON BÄUMEN STRÄUCHERN UND SONSTIGEN BEPFLANZUNGEN
(§ 9 Abs. 1 Nr. 25a BauGB)

- Pflanzgebiet hochstammiger Laubbaum auf privaten Grundstücksflächen - der festgesetzte Standort kann an die örtlichen Gegebenheiten angepasst werden - Qualität: Hochstamm, 3* v. StU 14-16

SONSTIGE VERBINDLICHE PLANZEICHEN

- Grenze des räumlichen Geltungsbereichs des Bebauungsplanes (§ 9 Abs. 7 BauGB)
- Abgrenzung unterschiedlicher Nutzung (§ 1 Abs. 4 und § 16 Abs. 5 BauNVO)

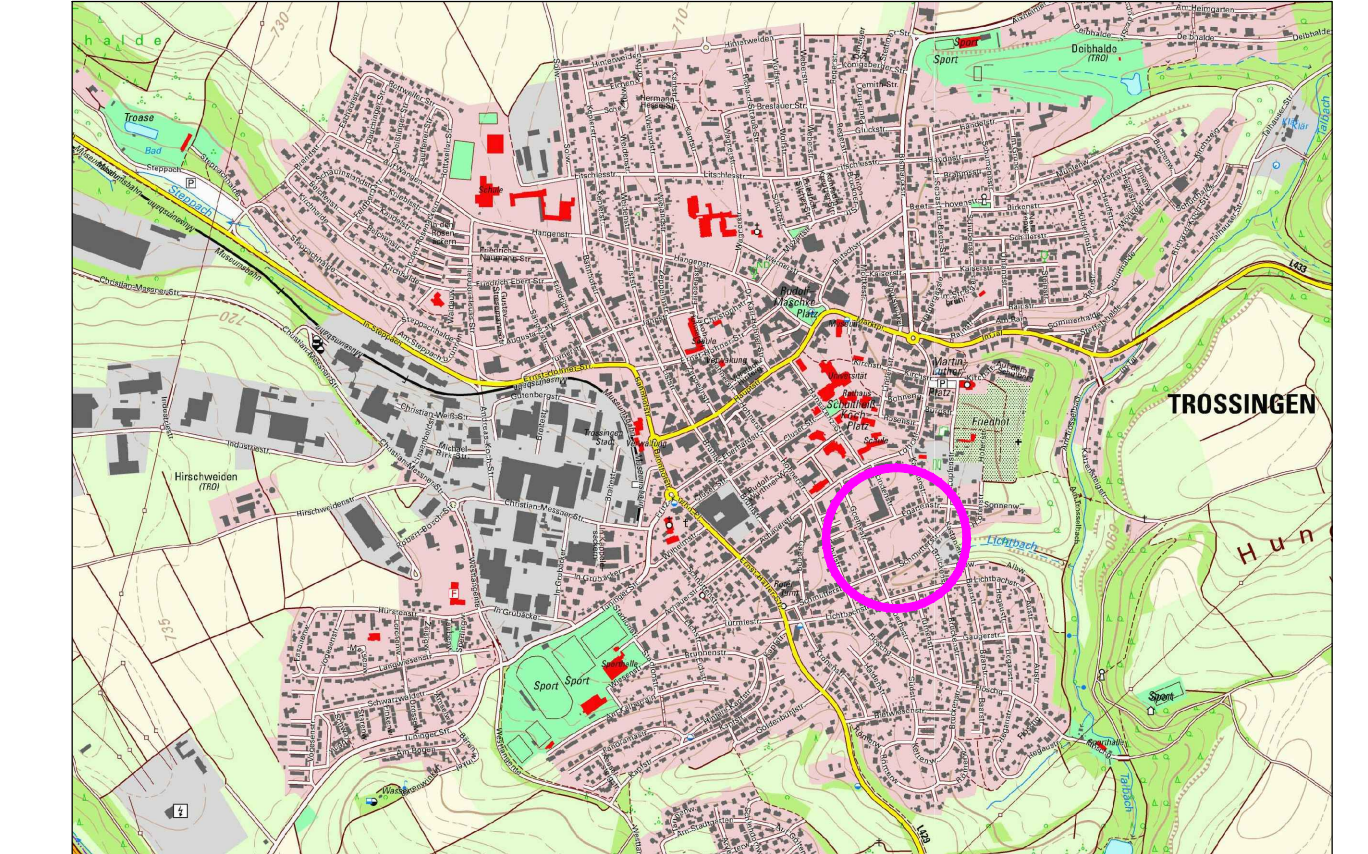
UNVERBINDLICHE PLANZEICHEN

- bestehende Flurstücksgrenzen mit Flurstücknummern
- Bestandshöhen
- Gebäudebestand
- mögliche Stellplatzanordnung

FREIFLÄCHEN- UND ERSCHLIESSUNGSKONZEPT

- Gebäude geplant, mit Dachbegrünung
- Tiefgarage, geplanter überdeckter Verlauf
- Zufahrten, Zugangswege und sonstige befestigte Flächen
- Rasengittersteine als zusätzliche Zufahrts- und Aufstellflächen für Feuerwehr und Rettungsdienst bzw. als Zugang Fluchtweg Tiefgarage
- Grünflächen / Rasen
- Grünfläche mit Sondernutzungsrecht 'Hausgarten'

Lage im Raum



Stadt Trossingen
Landkreis Tuttlingen
Vorhabenbezogener Bebauungsplan
'Alte Säge'
in Trossingen
ERSCHLIESSUNGSPLAN

Maßstab 1 : 500			
Gefertigt: Oberndorf, den			
THOMAS GRÖZINGER			
DIPL.ING.(FH) FREIER GARTEN- UND LANDSCHAFTSARCHITEKT			
PFARRER-KÖHLER-STRASSE 3 78727 OBERNDORF a.N.			
Gez./Geß.	Datum	Änderungsvermerk	Projekt / Plan-Nr.
Gr	11.01.18	Vorentwurf	Gr 5152/VEP-1.5
Gr	22.02.18	Entwurf mit Planung AB Löffler	10.07.18 k.Ä., Satzungsbeschluss
			30.09.19 Aufheb. Satzungsbes., erneute Offenlage
			18.05.20 k.Ä., Satzungsbeschluss



Stadt
Trossingen

