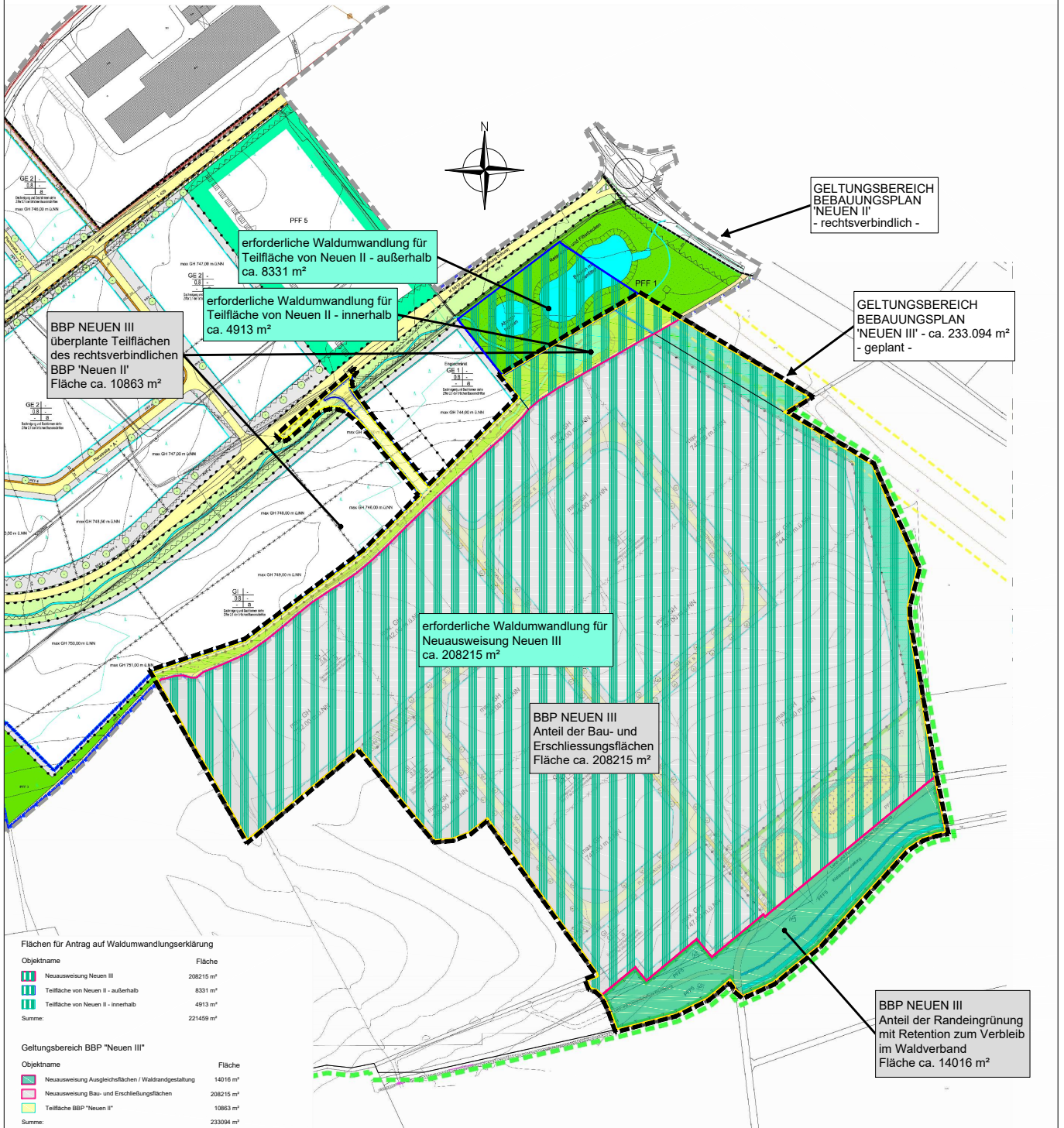


BEBAUUNGSPLAN INTERKOMMUNALES GEWERBEGEBIET 'NEUEN III' STADT TROSSINGEN UND GEMEINDE DURCHHAUSEN LANDKREIS TUTTLINGEN ÜBERSICHT GELTUNGSBEREICHE

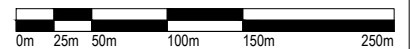


Flächen für Antrag auf Waldumwandlungserklärung

Objektname	Fläche
Neuausweisung Neuen III	208215 m ²
Teilfläche von Neuen II - außerhalb	8331 m ²
Teilfläche von Neuen II - innerhalb	4913 m ²
Summe:	221459 m²

Geltungsbereich BBP "Neuen III"

Objektname	Fläche
Neuausweisung Ausgleichsflächen / Waldrandgestaltung	14016 m ²
Neuausweisung Bau- und Erschließungsflächen	208215 m ²
Teilfläche BBP "Neuen II"	10863 m ²
Summe:	233094 m²



Maßstab:	1 : 5.000	Projektnummer:	1972
		Plannummer:	1972/abgrenz-1.2
Cez./Geö.	Datum	Änderungsvermerk	Grundlage: ALK
Gr/Gf	17.10.18	Abgrenzungsplan Bebauungsplan und Antrag auf Waldumwandlungserklärung	
Gr/Gf	22.11.18	Anpassung Geltungsbereich an BPlan	